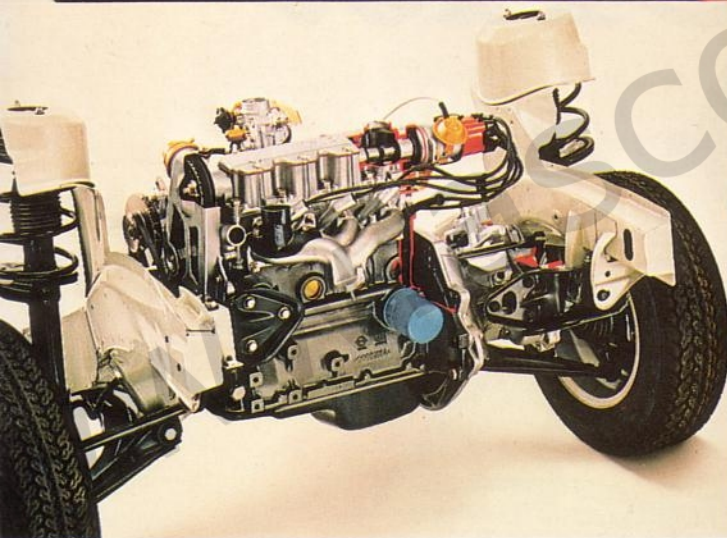




Opel Ascona





The Opel Ascona, with its new theory of relativity, brings a uniquely different dimension to medium size cars. Here is small car economy, big car space and performance, at a medium car price. Achieved by the world's most advanced technology and backed by the largest motor company in the world, the Opel Ascona supersedes the challenge of real world demands.

Power and Performance

- Choice of two German imported engines giving you the highest standard of engineering excellence.
- With a performance of 0-100 in 13,7 seconds at coast (1,6 litre).
- GL and GLS models with 1,6 engine develop a torque of 126 Nm at 3 800 to 4 200 r/min giving an exceptionally high power and torque rating.

- Top speed 170 km/h.
- Aerodynamically designed shape with a drag factor of 0,39 helps achieve 6,7 litres/100 km at 90 km/h (at the coast).
- Front wheel drive aided by rack and pinion steering results in first class handling.
- Servo assisted disc brakes and radial ply tyres for safe, sure driving.
- Transverse mounted engine allows for more interior space.

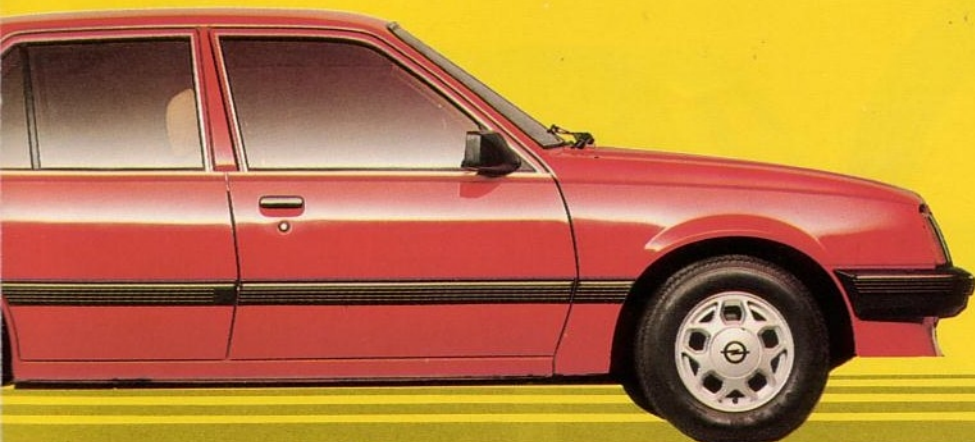
Comfort and Convenience

- Colour-keyed interior trim.
- Biggest boot in its class.
- Anti-glare rear view mirror.
- Trip recorder.
- Easy view instrumentation.
- Glove compartment and parking brake lights.
- Cigar lighter.
- Reverse lights.
- Side door pocket.

Opel Ascona 4-door De Luxe, GL and GLS. Internationally acclaimed and part of

OPEL. The new driving force.





Die Opel Ascona, met sy nuwe relatiwiteitsteorie, bring 'n opvallend anderse dimensie in middelslagmotors. Hiers kleinmotor-ekonomie en grootmotorruimte en werkverrigting teen 'n middelslagprys. Voortgebring deur die mees gevorderde tegnologie ter wêreld en gerugsteun deur die wêreld se grootste motormaatskappy, kom die Opel Ascona nou en seëvier oor die uitdaging van dwingende wêreldseise.

Krag en werkverrigting

- Keuse van twee ingevoerde Duitse enjins wat u ingenieursvoortreflikheid van die hoogste standaard gee.
- Met 'n versnelvermoë van 0-100 in 13,7 sekondes by die kus (1,6 liter).
- GL- en GLS-modelle met 1,6-enjin ontwikkel wringkrag van 126 Nm teen 3 800 tot 4 200 r/min en het dus 'n buitengewoon hoë drywings-

- en wringkrag aanslag.
- Topsnelheid 170 km/h.
- Aërodinamiese ontwerp met 'n sleurfaktor van 0,39 help om 6,7 liter/100 km teen 90 km/h (by die kus) te verkry.
- Voorwielaandrywing, aangehelp deur 'n tandstang-enkleinratstuur, verseker eerste klas hantering.
- Servohulpskyfremme en straalbande vir veilige, betroubare besturing.
- Dwars gemonteerde enjin laat meer binneruimte toe.

Gemak en Gerief

- Kleurpassende binnebekleding.
 - Grootste bagasiebak in sy klas.
 - Skynselwerende truspieël.
 - Ritmeter.
 - Maklik sigbare instrumentasie.
 - Paneelkassie- en parkeerremligte.
 - Sigaretaansteker.
 - Truligte
 - Sak in bestuurdersdeur.
- Opel Ascona 4-deur De Luxe, GL en GLS.
Wêreldwyd aangeprys en deel van

OPEL. Die nuwe dryfkrag.





ASCONA SPECIFICATIONS/SPEKIFIKASIES



Dimensions	1,3S	1,6S	Afmetings
Length (mm)	4366	4366	Langte (mm)
Width (mm)	1668	1668	Breedte (mm)
Height (mm)	1362	1362	Hoogte (mm)
Wheelbase (mm)	2574	2574	Asafstand (mm)
Shoulder room (mm) Front/Rear	1364/1368	1364/1368	Skouerruimte Voor/Agter (mm)
Head room (mm) Front/Rear	977/948	977/948	Kopruimte Voor/Agter (mm)
Hip room (mm) Front/Rear	1364/1368	1364/1368	Heupruimte Voor/Agter (mm)
Leg room (mm) Front/Rear	1076/885	1076/885	Beenruimte Voor/Agter (mm)
Ground clearance (mm)	148	148	Grondvryhoogte (mm)
Trunk capacity (dm ³)	510	510	Bagasiebakruimte (dm ³)
Fuel tank capacity (litres)	61	61	Brandstofteenkinhoud (liter)
Wheel type	Styled/Gestileer	Styled/Gestileer	Wieltype
size	5J x 13	5J x 13	grootte
Tyre size	165 SR x 13	165 SR x 13	Bandgrootte
Powerplant			Kragbron
Engine type	OHC/BNA	OHC/BNA	Enjintipe
Number of cylinders	4	4	Getal silinders
Displacement (cm ³)	1297	1598	Slagvolume (cm ³)
Net output kW at r/min	55 at/teen 5800	66 at/teen 5800	Netto drywing kW teen r/min
Net torque Nm at r/min	101 at/teen 38/4600	126 at/teen 38/4200	Netto wringkrag Nm teen r/min
Compression ratio	9,2:1	9,2:1	Drukverhouding
Bore (mm)	75,0	80,0	Boring (mm)
Stroke (mm)	73,4	79,5	Slag (mm)
Number of main bearings	5	5	Getal hooflaers
Carburettor	Varajet	Varajet	Vergasser
Alternator	Yes/Ja	Yes/Ja	Alternator
Transmission Ratios			Transmissieverhoudings
4 Speed manual			4-gang Handrat
1st	3,63	3,54	1e
2nd	2,21	2,15	2e
3rd	1,42	1,37	3e
4th	0,96	0,97	4e
Reverse	3,18	3,33	Trurat
Final drive ratio	4,18	3,74	Eindaandrywingverhouding
3 Speed automatic			3-gang Outomaties
1st	—	2,84	1e
2nd	—	1,60	2e
3rd	—	1,00	3e
Reverse	—	2,07	Trurat
Final drive ratio	—	3,33	Eindaandrywingverhouding

Features

Comfort and Convenience

Two-speed heater/demister. Thru-flow ventilation. Fully reclining front bucket seats. 2-spoke soft rim steering wheel. Front door operated courtesy light. Carpeted boot. Front & rear door armrests. Ashtrays front & rear. Cigar lighter with light. Door pocket driver's side. Glove compartment light.

Engineering and Safety

Laminated windshield. Energy absorbing steering column. Childproof rear door locks. Locking fuel tank cap. Inertia front seat belts. Antiglare rear view mirror. Halogen headlamps. Parking brake warning light. McPherson strut front suspension. Coil spring rear suspension. Power assisted brakes. Front disc brakes. Rear drum brakes. Dual master cylinder braking system. Two-speed wiper plus intermittent wipe. Twin windscreen washers. Impact resistant bumpers. Safety padded instrument panel.

Instrumentation

Anti-glare instrumentation. Instrument compartment panel light. Temperature gauge. Trip recorder.

Additional Standard Features on 1.3S Model

Colour-keyed loop pile carpets. Assist grips front & rear. Colour-keyed instrument panel. Colour-keyed grainboard hatshelf. Colour-keyed floor console. Vanity mirror — passenger sunvisor. Bright rearlite and windshield moulding. Bright dripail moulding. Body pin stripe.

Additional Standard Features on 1.6S GL Model

Luxury Appearance

De luxe door trim. Cloth seats. Colour-keyed — kick pad, short armrests, door flange cover, headlining, sill plates, sunvisors. Bright mouldings — window frame, door belt. Grille with bright upper moulding. Maxi trim rings.

Comfort and Convenience

Heated rearlite. Head restraints. Remote control door mirror.

Engineering and Safety

Electronic ignition system. Body side protection mouldings.

Instrumentation

Electric clock.

Additional Standard Features on GLS Model

Luxury Appearance

Colour-keyed — pistol grip armrests, door lock knobs, crank handle, carpet covered hatshelf, seat back adjuster. Loop pile trunk mat. 10 Spoke aluminium honeycomb wheels. GLS emblem on trunklid. Chrome exhaust extension. Body pinstripe.

Comfort and Convenience

Cut pile floor carpeting. Full cloth trim seats. Full door trim panels. 4 Spoke soft feel steering wheel. Shaded windshield.

Instrumentation

6 Dial instrument cluster — Tachometer, Voltmeter, Speedometer, Economy Gauge, Temperature Gauge, Fuel Gauge.

Options

Cloth trim seats with head restraints — 1,3S models. Automatic transmission — 1,6 GL models. Air conditioning. — 1,6 GLS models.

Kenmerke

Gemak en Gerief

Tweespoedverwarmer/ontwasemer. Deurvloeventilasie. Volterugleunkomsitplekke voor. 2-speek-stuurwiel met sagte velling. Voordeur-beheerde hofkheidslig. Bagasiebak met tapyt. Voor- en agterdeurarmleunings. Asbakies voor en agter. Sigaretaanstekers met lig. Deursak bestuurder se kant. Paneelkassielig.

Ingenieurswerk en Veiligheid

Gelamelleerde voorruit. Skokbrekende stuurkolom. Kindveilige agterdeurslotte. Sluitbare petroltenk dop. Rukstopvoorstekplekke. Skynselwerende truspieël. Halogeenkoplampe. Parkeerremwaarskuig. McPherson-stut-vooring. Kronkelveer-agtervering. Kronkelveer-agtervering. Kraghulpremie. Skyfremme voor. Trommelremme agter. Dubbelhoofsilinder-remstelsel. Tweespoedveer met afwissel-aksie. Twee ruitspuite. Stampbestande buffers. Veiligheid-oggestopte instrumentpaneel.

Instrumentasie

Skynselwerende instrumente. Instrumentpaneellig. Temperatuurmeter. Ritmeter.

Bykomende Standaardkenmerke by 1,3S-model

Kleurpassende luspoeltapye. Vashougrepe voor en agter. Kleurpassende instrumentpaneel. Kleurpassende greinbordoederak. Kleurpassende vloerkonsole. Smukspieël — passasierskern. Blink agterruit- en voorruit-omlysting. Blink drupreling-omlysting. Fyn bakstierstrep.

Bykomende Standaardkenmerke by 1,6S GL-model

Weeldevoorkoms
Luukse-deurbeslag. Weefstof-beklede sitplekke. Kleurpassend — skopplaat, kort armleunings, deurflensbedekking, dakvoering, drumpelplate, sonkerms. Blink omlystings — vensterpaneel, deurgordel. Sierrooster met blink omlysting bo. Maksi-sierringe.

Gemak en Gerief

Verhitte agterruit. Kopstutte. Afstand-beheerde deurspieël.

Ingenieurswerk en Veiligheid

Elektroniese ontstekingsstelsel. Beskermdede bakstrokke.

Instrumentasie

Elektriese horlosie

Bykomende Standaardkenmerke by GLS-model

Weeldevoorkoms
Kleurpassend — pistoolgreep-armleunings, deurslotknoppe, slingerhandvatsels, tapyt-beklede hoederak, rugleuningversteller. Luspoeltapyt in bagasiebak. Aluminiumheuningkoekwiele met 10 speke. GLS-embleem op bagasiebakkap. Chroom-uitlaerlenging. Fyn bakstierstrep.

Gemak en Gerief

Pluispoelvoertapyt. Weefstof-beklede sitplekke. Volle deurbeslagpaneel. Vierspeek-sagvoelstuurwiel. Getinte voorruit.

Instrumentasie

6-wyserplaat-instrumentgroep — Toereter, Voltmeter, Snelheidsmeter, Ekonomieseter, Temperatuurmeter, Brandstofmeter.

Opsies

Weefstof-beklede sitplekke met kopstutte — 1,3S-modelle. Outomatiese ratkas — 1,6 GL-modelle. Lugversorging. — 1,6 GLS-modelle.