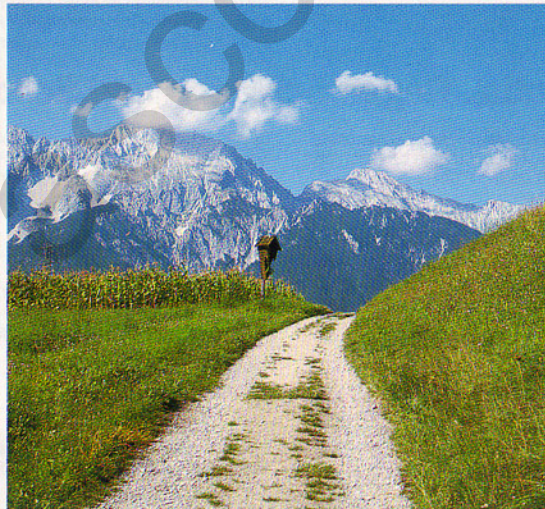


# Kadett *alpin* Ascona *alpin*



**Die Allwetter-Allweg-Autos**



# Zwei echte Österreicher

## Ascona Alpin

Souveränes Fahrverhalten  
mit großem Preisvorteil



**Der Klassensieger in Europa. Der Ascona.**  
Eine breite Modellauswahl, überzeugendes Fahrverhalten, kraftvolle Leistung und eine überragende Technik haben den Opel Ascona zum meistgekauften Auto seiner Klasse in Europa

gemacht. In Alpin-Ausführung wird er zu einem echten Österreicher – souverän bei jedem Wetter.



## Kadett Alpin

Perfekte Fahrsicherheit  
zum Sonderpreis



## Das Auto des Jahres. Der Kadett.

Er gibt den Maßstab vor, an dem sich Autos der Zukunft orientieren müssen. Optisch durch konkurrenzlos moderne und schnittige Linienführung, die ihm zur besten Aerodynamik seiner Klasse verhilft;

technisch durch perfekte Motor- und Fahrwerkskonzeption, die ihm letztlich den Titel „Auto des Jahres '85“ eingebracht haben. In Alpin-Ausführung bietet der Kadett noch mehr Sicherheit speziell für Österreichs Straßen.

## Das Opel-Sperrdifferential. Gegen Schlamm und Schotter, Eis und Schnee.

Opel-Techniker sind überzeugt: Die Ideal-Kombination aus Vorderradantrieb und selbsttätigem Sperrdifferential ist wie geschaffen für die wechselhaften Straßen- und Wetterverhältnisse in der Alpenrepublik.

### Bei Matsch und Schnee

wird vor allem das Anfahren wesentlich erleichtert, da nicht eines der Antriebsräder kraftlos steckenbleibt, während das andere durchdreht. Dadurch muß man z.B. erst viel später oder überhaupt nicht zu Anfahrhilfen oder lästigen Schneeketten greifen.

### Bei nasser, glatter oder extrem holpriger Fahrbahn

wird die Schleudemeigung des Fahrzeuges durch gleichmäßige Bodenhaftung der Antriebsräder

deutlich herabgesetzt. Zum Beispiel beim Ausweichen auf einen vereisten, rutschigen Fahrbahnrand oder beim Durchfahren von Pfützen. Auch auf stark unebenen oder schottrigen Straßen können springende Räder nicht mehr durchdrehen.

### In schnellen und engen Kurven

verliert das innenliegende Antriebsrad nicht mehr so leicht die Haftung, die Motorkraft wird gleichmäßig auf den Boden gebracht. Das Fahrverhalten wird stabiler und sicherer.

### Das Opel-Sperrdifferential funktioniert vollautomatisch!

Wann immer eines der beiden Antriebsräder die Bodenhaftung zu verlieren droht, packt das Sperrdifferential zu. Es verteilt die Motorleistung so optimal, daß das Rad mit dem besseren Griff gleichzeitig auch mehr Kraft bekommt.

Dies geschieht vollautomatisch – ohne Zutun des Fahrers. Das heißt, man merkt im Prinzip gar nichts – außer daß man auch bei schwierigsten Straßenverhältnissen unwahrscheinlich sicher und entspannt unterwegs ist.

### Das Alpin-Paket

- Selbsttätiges Sperrdifferential in Verbindung mit Frontantrieb
- Elektrische Scheinwerfer-Hochdruckwaschanlage beim Kadett
- elektrische Scheinwerferwisch-/waschanlage beim Ascona

Das Alpin-Paket ist lieferbar für Kadett- und Ascona-Modelle in LS-, GL- und GLS-Ausstattung.

mit 1.3-S-OHC-Motor und 4-Gang-Getriebe oder gegen Aufpreis mit 5-Gang-Getriebe. Der leistungsstarke 1.3-S-Motor mit 5-Gang-Getriebe wird in Wien-Aspern erzeugt – ein echtes Herz aus Österreich.

Kadett Alpin und Ascona Alpin – zwei Sondermodelle in begrenzter Stückzahl – bieten selbstverständlich auch alle anderen Vorteile ihrer Modellsreihe. Genaue Informationen entnehmen Sie bitte dem jeweiligen Hauptkatalog.

**OPEL**   
ZUVERLÄSSIG IN DIE ZUKUNFT